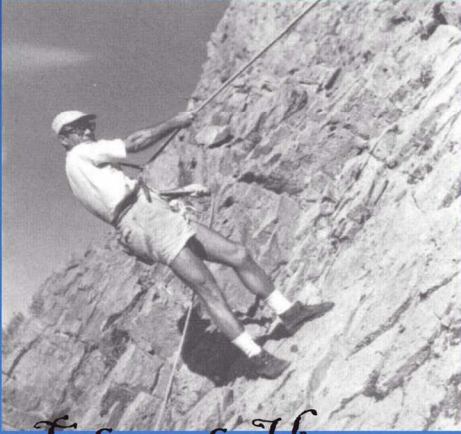


# Vía Edmundo Herrero



*Edmundo Herrero  
Rapelando. Mayo 1966*

*Recuerdo a un montañero  
pionero del Grupo  
Montañero de Tenerife*



## **La Catedral - Cara Sur** Parque Nacional del Teide

**Dificultad: 6a / A2**  
**Altura: 120 metros**

**Primera Escalada en Noviembre de 2011 por el montañero y escalador Raúl Fleitas, quien ideó, planificó y escaló toda la bonita y difícil ruta.**